

教育相談だより

令和6年 4月号 野村高校

高校時代は、自分自身を見つめ直したり、進路を考えたいする大切な時期であるとともに、迷いや悩みと向き合う時期でもあります。「教育相談」では、そのような悩みや不安を少しでも軽くするお手伝いをしていきたいと思っています。気軽に相談してください。

教育相談担当：〔兵頭^ス・野間・正岡・宮本・梅田・岩本・片桐〕

＊ ＊ スクールライフアドバイザー片桐弥生先生の来校日 ＊ ＊

4月8(月)、15(月)、22(月)、30(火)

相談方法として、メールでの相談も受け付けています。教育相談のメールアドレスは次のとおりです。

ただし、メールでの相談は、下記の留意事項をよく読み、理解した上で利用してください。

nomh-soudan@school.esnet.ed.jp

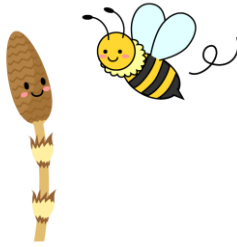


<教育相談メールの留意事項>

- 1 「リアルタイムでは届きにくい」ということを理解しておいてください。また、できるだけ早く返事を出すようにしますが、メールを読んでも、すぐには返事ができないこともあります。
- 2 メールを送受信はパソコンで行います。受信できるように設定しておいてください。
- 3 メールチェックは、教育相談担当が行います。しかし、自分のメールを読んでほしい先生がいれば、件名にその先生の名前を入れてください。その先生に読んでいただきます。
- 4 秘密は厳守します。
- 5 名前を書きたくなければ、匿名でもかまいません。しかし、他人の名前を使ってのメールや、誰かを困らせるような悪意のある内容のメールは絶対に送らないでください。
- 6 略語では、みなさんの言いたいことが理解できない場合もあります。また、絵文字は表示されないこともあるので、どのような気持ちを表現したかったのか知ることができません。みなさんの気持ちをきちんと理解したいので、略語や絵文字は使用しないでください。



【保健厚生課より】



1 ゴミの分別について

教室やトイレにあるゴミ箱は、「燃えるゴミ」だけ捨てることができます。ただし、「自分のゴミは自分で持ち帰る」、これが原則です。お弁当のゴミ、ペットボトル、ビン、プラスチック類等個人のゴミは、自宅に持って帰ってください。

また、学校の自動販売機の缶やペットボトルは、自動販売機横にある専用のゴミ箱に捨てることができます。しかし、捨てる時は必ず分別する、飲み残しがある場合は中身を捨てて洗ってから回収箱に入れる、このゴミ箱には絶対に他のゴミを入れない、これらのことを必ず守ってください。



2 昼食について

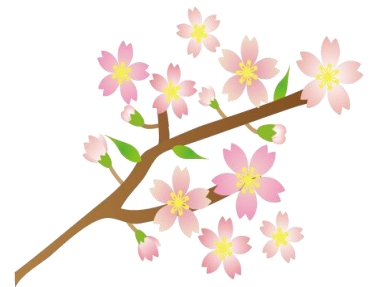
昼休みに、生徒玄関横でパンの販売があります。(火曜日～金曜日)

食事の場所は、各クラスの教室のほか、生物室(授業で薬品を使用することもあるため使用前に必ず先生の許可をとること)、物理室、農芸教棟の食品製造室、美術室、体育館、中庭、グラウンド周辺(部室は使用しない)も、昼食時のみ使用してもかまいません。

3 届けてもらうお弁当や忘れ物について

事務室の窓口で声をかけていただき、棚に置いてください。

その際、誰の物が分かるよう、必ずクラスと名前を書いてください。



4 物は大切に使ってください。

机・椅子をはじめ、みなさんが学校で使う物は、自分たちだけが使う物ではありません。次の人が気持ちよく使用できるよう、大切に使ってください。また、トイレトーパーをおもちゃにしたり、手を拭いたりする等、本来の目的ではない使い方はしないでください。